

MI COMPROMISO CON LA TENENCIA RESPONSABLE



¿Qué es la biodiversidad?

Biodiversidad o diversidad biológica es "la variabilidad entre los organismos vivos que forman parte de todos los ecosistemas terrestres y acuáticos. Incluye la diversidad genética dentro de una misma especie, entre especies y entre ecosistemas" (Ley N°19.300 sobre Bases Generales del Medio Ambiente).

Los animales domésticos

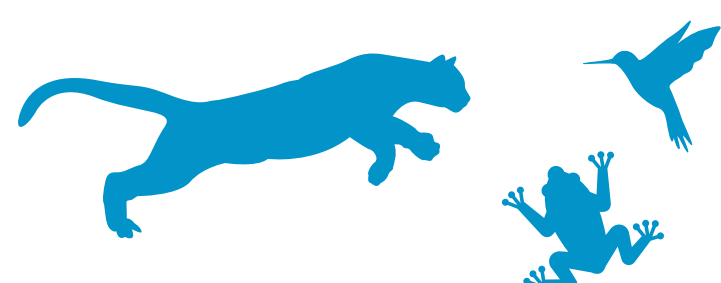
Son aquellos cuya crianza se desarrolla en compañía de personas, es decir, se han acostumbrado a vivir junto al ser humano a un punto tal, que en muchos casos les costaría llevar una existencia alejada de la sociedad humana (por ejemplo la vaca, oveja, perro y gato).



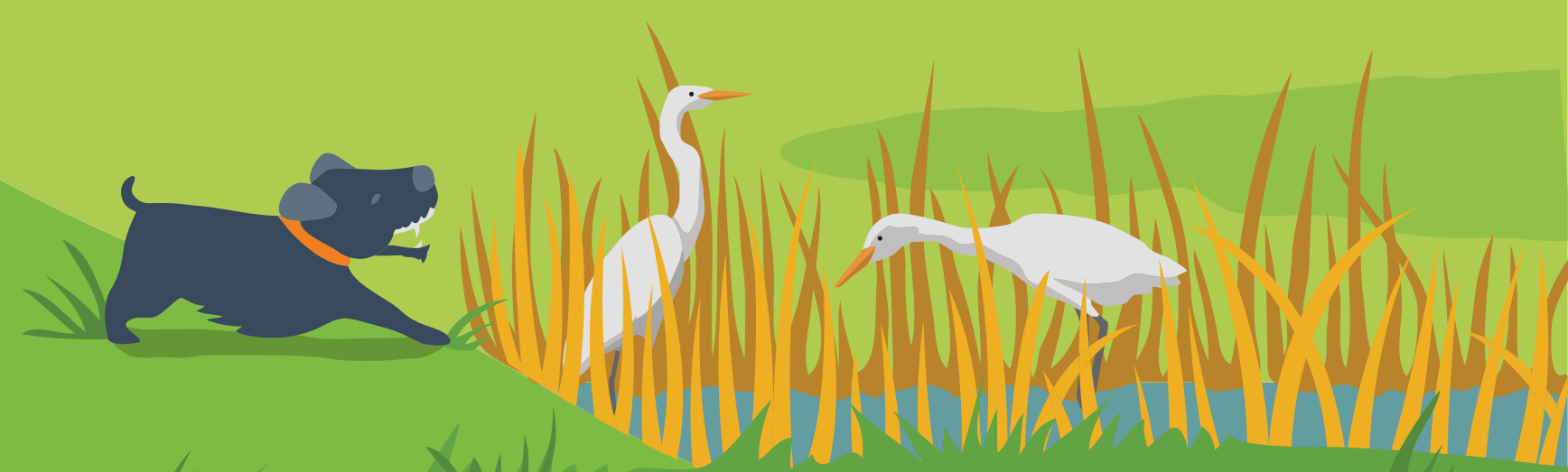
¿Cuál es la diferencia entre los animales domésticos y silvestres?

Los animales silvestres

Son especies que viven de forma libre (no toleran la domesticación) y utilizan sus instintos para sobrevivir en su hábitat natural (por ejemplo, el puma, el picaflor, el pudú y los anfibios).



¿Cómo afectan nuestras mascotas a la fauna silvestre?



Los perros y gatos alledaños a humedales, parques urbanos o áreas naturales que componen el Sistema Nacional de Áreas Silvestres Protegidas del Estado (SNASPE) administrado por CONAF, afectan la sobrevivencia de la fauna silvestre ya sea por la predación y persecución o la transmisión de enfermedades (virus del distemper y parvovirus canino, sarna sarcóptica, virus de la leucemia e inmunodeficiencia felina), y distintas parasitosis, poniendo en riesgo

nuestra fauna nativa en peligro de extinción. Algunas de las especies más afectadas son los ungulados nativos (huemul, guanaco, taruca y pudú), cánidos y felinos nativos (zorro de Darwin, zorro culpeo, zorro chilla, güiña y puma), mustélidos nativos (huillín y chungungo) y aves silvestres como el cisne de cuello negro, entre otras. Al practicar una Tenencia Responsable de mascotas, podrás también influir en la protección de la fauna silvestre.

MISIÓN INFLUENCER

DISEÑA UN MEME

Popularmente, se conoce como meme a un tipo de contenido que se viralizan o son replicadas de forma masiva a través de las redes sociales, blogs, emails y pasan de persona a persona de manera explosiva. Consta de la asociación deliberada de elementos (por ejemplo, una imagen y un texto) en una misma unidad significativa para graficar una idea, concepto, opinión o situación.



Te invitamos a crear un meme que invite a la comunidad a practicar la Tenencia Responsable, educando respecto de una conducta inapropiada (paseo sin supervisión, compra de perros, no recoger las fecas, etc) o reflexionando en torno a situaciones de maltrato animal (carrera de perros, abandono, cirugías cosméticas).

¿Cómo diseñamos un meme?

El formato de un meme puede ser una frase, una imagen, un video o un concepto más abstracto. En general su temática es humorística rozando casi lo absurdo. No esperes encontrar grandes obras de arte, el Paint es de lo más habitual en esta práctica, así como los montajes más simples con Photoshop. La estética no prima en el mundo de los memes, pero sí lo que pretenden transmitir.

Algunos ejemplos:



Referencias adicionales

- ▶ <https://www.youtube.com/watch?v=aeieO-EFG1Y>
- ▶ https://www.youtube.com/watch?v=fHY_Na9FhBU
- ▶ <https://www.youtube.com/watch?v=Y7pmlUtmtFk>